

令和3年度 支援者対象 発達障がいトピック講座①

発達障がいのある人のトラブルについて考える ～トラブルの背景を知り、地域で支える～



8月23日（月）10時 申込開始

日時：令和3年10月3日（日） 13:00～16:30（12:30 受付開始）

場所：心身障がい福祉センター（あいあいセンター）7階 大研修室
（福岡市中央区長浜1丁目2-8）

講師：堀江 まゆみ 氏（白梅学園大学子ども学部発達臨床学科 教授）

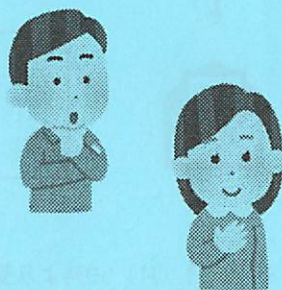
対象：福岡市内在住もしくは福岡市内事業所に勤務している
発達障がい児者の支援に携わる支援者

※会場内の密接・密集を避けるため、支援者以外の受講はお断りさせていただきます

定員：50名（要申込、先着順）

受講料：3,000円（当日、受付にて現金で徴収します）

申込：Googleフォームより申し込み（詳細は裏面）



お問い合わせ

福岡市発達障がい者支援センター（ゆうゆうセンター）

〒810-0065 福岡市中央区地行浜2-1-6 福岡市発達教育センター2F

TEL：092-845-0040 FAX：092-845-0045

Mail：youyou@fc-jigyoudan.org

スケジュール（予定）※ 変更になる場合があります

12:30	受付
13:00 14:30	講義① 「発達障がいのある人のトラブルについて考える」 なぜトラブルに至ってしまうのか？ 非行や触法の背景を知る
	休憩
14:45 15:45	講義② 「被害や加害に巻き込まれないために」 身近な支援者が知っておくべきこと
	休憩
16:00 16:30	質疑応答 まとめ
16:30	終了

講師プロフィール

堀江まゆみ氏

白梅学園大学子ども学部発達臨床学科 教授。
特定非営利活動法人PandA-J 代表。

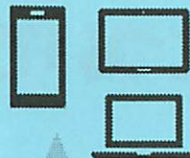
専門は、発達障害、知的障害、特別支援教育、地域生活支援、権利擁護や虐待防止、成年後見制度に関する普及啓発活動など。犯罪等のトラブルを起こした障害者を地域で包括的に支援するトラブルシューターの養成や普及、ネットワーク作りにも活躍。主な論文・著作 『更生支援計画をつくる: 罪に問われた障害のある人への支援』監修（現代人文社）

「発達障害のある青年の非行・犯罪予防に向けた非行リスク誘発要因の分析およびメンタルヘルスと特別支援教育における非行・犯罪予防ワークショッププログラムの開発」『社会安全研究2010』

受講にあたってのお願い

- 急遽、講座内容の変更または開催を中止する場合があります。HPなどでお知らせしますので、確認の上ご来場ください。
- 発熱、咳など風邪症状がみられる場合は受講をご遠慮ください。状況により受講をお断りする場合があります。
- 換気をこまめに行いますので、寒暖の調整がつく服装でお越しください。
- その他、感染拡大のための対応にご協力いただきますよう、よろしくお願いいたします。

お申し込み



スマホ・パソコン・
タブレットから
お申込みいただけます

ゆうゆうセンターホームページを開き
「研修・講座」から申し込みフォームに進む

<http://fc-jigyoudan.org/youyou/>

または

QRコードから
お申し込みください



必要な項目をすべて入力し、送信してください
入力内容の控えがメールで届いたら申し込み完了です

後日、ゆうゆうセンターより
メールで受講可否をお知らせします

- 8月23日（月）10時より受付を開始します。受付開始より前日はお申し込みできません。
- 受付は先着順です。定員に達し次第、受付を締め切らせていただきます。
- 期日が近くなってもゆうゆうセンターから受講可否の返信がない場合はご一報ください。（送受信エラーの可能性あります）
- ご入力いただいた個人情報は研修会の実施に必要な事柄のみ使用いたします。