

そう だん ほう ほう
相 談 方 法

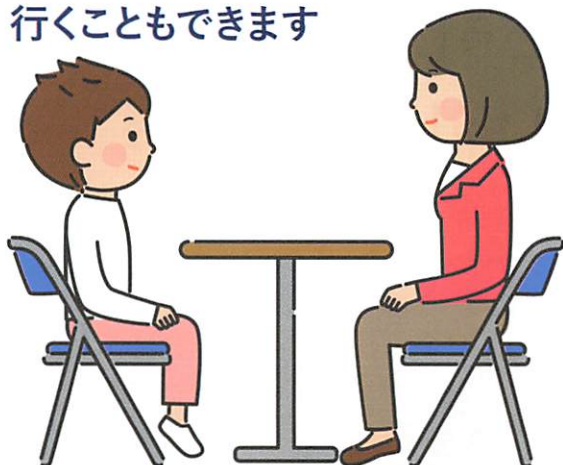


でんわ
電話する
☎092-982-0073



ライン でんわ そうだん
LINEで電話相談の
よやく
予約ができます

がっこう あ うち ひと
学校で会ったり、お家の人と
そうだんまどぐち
ヤングケアラー相談窓口
い
行くこともできます



れ ん ら く さ き
連 絡 先

ふく おか し
福岡市ヤングケアラー
そう だん まど ぐち こ むら
相談窓口 SOS子どもの村

へい じつ すい
平 日 (水ようびはやすみ)

ご ぜん じ ゆうがた じ
午前10時～夕方6時

ど にち しゅくじつ
土ようび (日ようび・祝日はやすみ)

ご ぜん じ ゆうがた じ
午前10時～夕方5時

☎092-982-0073

〒810-0042

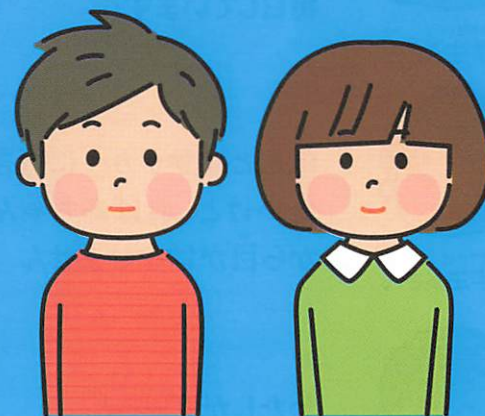
ふくおか し ちゅうおうく あかさか
福岡市中央区赤坂1-3-14

あかさか かい
ブランシェ赤坂3階

本事業は、福岡市が特定非営利活動法人SOS子どもの村JAPANに委託して実施しています。発行:令和5年2月

しょう がく せい

小学生の みなさんへ



ふく おか し
福岡市

ヤングケアラー

そう だん まど ぐち
相談窓口

こ むら
SOS子どもの村



こんなこと
なやんでいませんか？



ひと
こんな人に
そうだん
相談できますよ



ヤングケアラー
そうだんまどぐち
相談窓口では



しょうがくせい
小学生Aさん

せ わ
いもうとのお世話を
まいにち
毎日しています…



しょうがくせい
小学生Bさん

い
ほんとはサッカーに行き
たいけど、おばあちゃん
め
から目がはなせません



しょうがくせい
小学生Cさん

わ
わたしがずーっと
はん つく
ご飯を作っています…



しょうがくせい
小学生Dさん

か そく びょうき
家族が病気で
じ ぶん
自分のやりたいことが
できません…

ほ けん しつ せんせい
保健室の先生

たん にん せんせい
担任の先生

スクールカウンセラー
スクールソーシャルワーカー



こ しょうどう
子ども食堂
のスタッフ

ち いき ひと
地域の人

じゅく せんせい
塾などの先生

たよ おとな
頼れる大人

あなたのまわりには、
はなし
話をきいてくれる人が
ひと
たくさんいます

はなし
あなたの話を
しっかりききます

ひみつは
あなたのきもち
こまっていること
しんぱい
心配なこと
まも
守ります

なやみごとについて
どうしたらいいか
かんが
いっしょに考えます

ヤングケアラーとは
こんな子どもたちです



せ わ
きょうだいの世話



か じ
家事



かいご
介護



くすり かんり
薬の管理やかんびょう



つうやく
通訳



かぞく せ わ
しょうがいのある家族の世話