



地域を見据えた医療の融合



ワンヘルス



2026

05/16 土

10:25 - 11:55

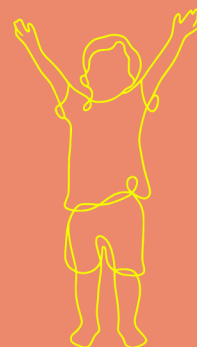
第1会場（メインホール）

One Health × チーム医療

＼ こんな方にオススメ ＼

“ONE HEALTH”の考え方を地域医療の現場でどのように活かしていくのか、多職種連携の中で臨床工
学技士が果たすべき役割とは何かを考えたい方へ。

一つの健康



第一部

司会：公益社団法人日本臨床工学技士会 理事長 本間 崇
ITSインターナショナル株式会社 井福 武志
コメンテーター：参議院議員 自見 はなこ 先生

第二部

司会：日本臨床工学技士連盟 理事長 肥田 泰幸
福岡県臨床工学技士連盟 副理事長 有田 誠一郎

医師の視点からみた
One Healthと地域医療

次の世代へつなぐワンヘルス
～日本からグローバルアクションへ～

臨床工学技士を取り巻く
政策課題と今後の展望



社会医療法人弘恵会ヨコクラ病院 理事長
公益社団法人日本医師会 名誉会長

横倉 義武 氏



全国都道府県議会 議長会 会長
福岡県議会 議長
世界獣医師会 会長
公益社団法人日本獣医師会 会長
FAVAワンヘルス福岡オフィス 所長

藏内 勇夫 氏



参議院議員

自見 はなこ 氏



主催：公益社団法人日本臨床工学技士会
一般社団法人福岡県臨床工学技士会

運営事務局：
株式会社 JTB 横浜支店内
✉ jace2026@jtb.com